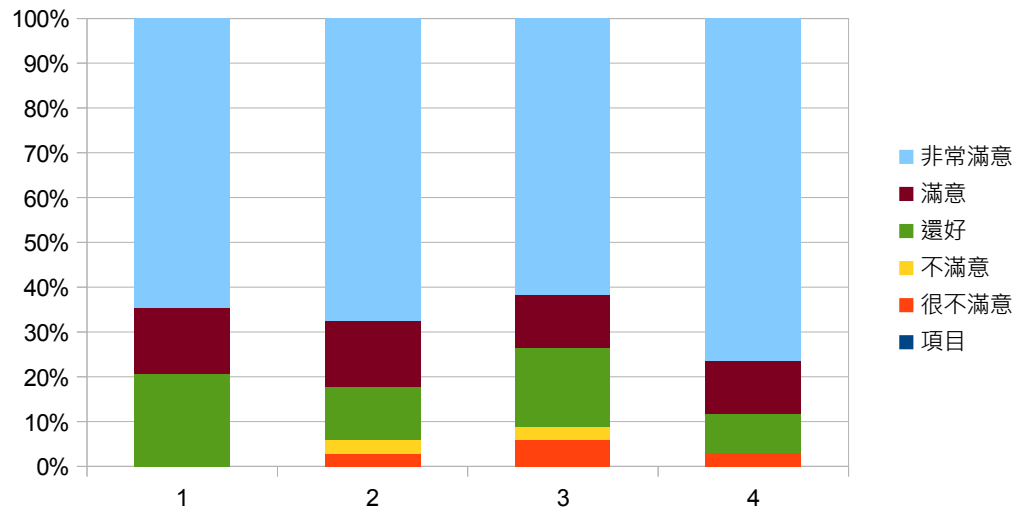


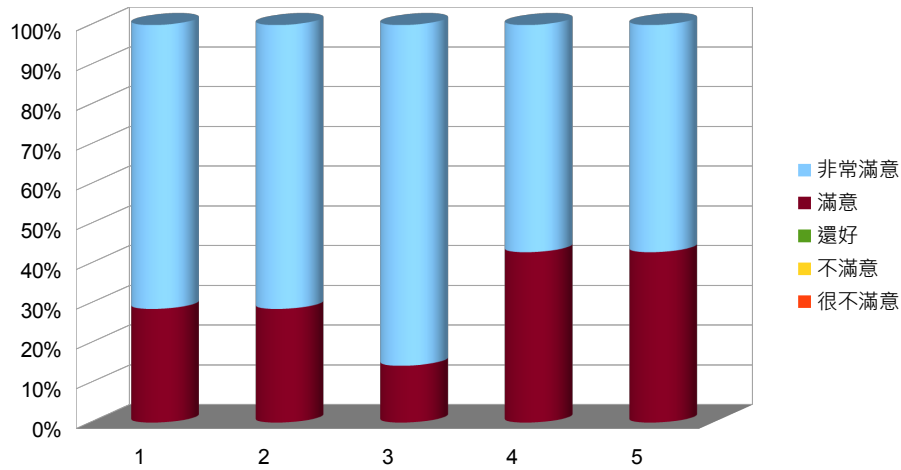
親職教育(蝶古伯特)滿意度調查-學生版

項目	很不滿意	不滿意	還好	滿意	非常滿意
1. 蝶古伯特老師的教學內容, 你覺得:	0	0	7	5	22
2. 蝶古伯特老師的教學方式, 你認為:	1	1	4	5	23
3. 蝶古伯特教學時間安排, 你覺得:	2	1	6	4	21
4. 總體來說, 你喜歡蝶古巴特的課程嗎?	1	0	3	4	26



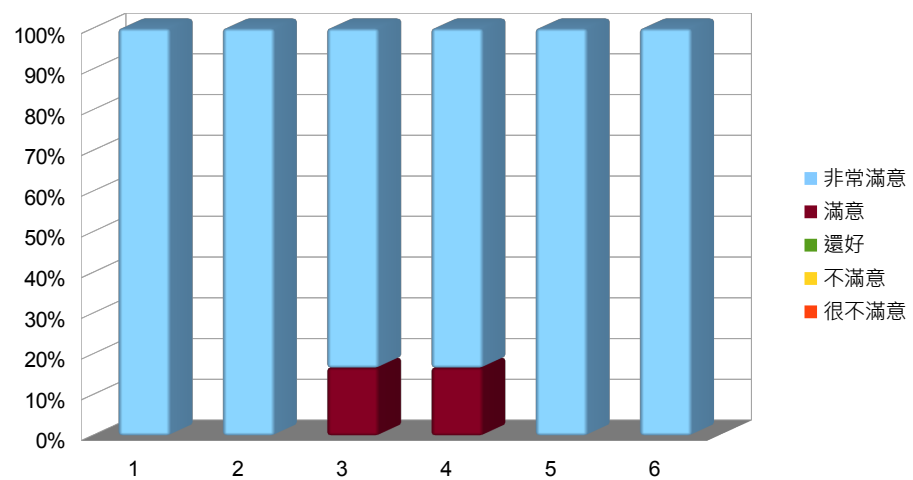
親職教育(蝶古巴特)滿意度調查-教師版

項目	很不滿意	不滿意	還好	滿意	非常滿意
1. 為了促進親子間的情感，學校推動蝶古巴特研習活動，您認為：	0	0	0	2	5
2. 學校推動蝶古巴特研習活動，對學生參與靜態活動有幫助，您覺得：	0	0	0	2	5
3. 週三下午，本校辦理蝶古巴特研習活動，您覺得活動時間、流程、以及實施成效滿意嗎：	0	0	0	1	6
4. 本校教育優先區推動蝶古巴特班研習活動，能達到激發學生潛能的目的，您覺得：	0	0	0	3	4
5. 本校教育優先區推動的蝶古巴特班研習活動，外聘講師的教學過程、以及學校行政的大力推動，您認為：	0	0	0	3	4



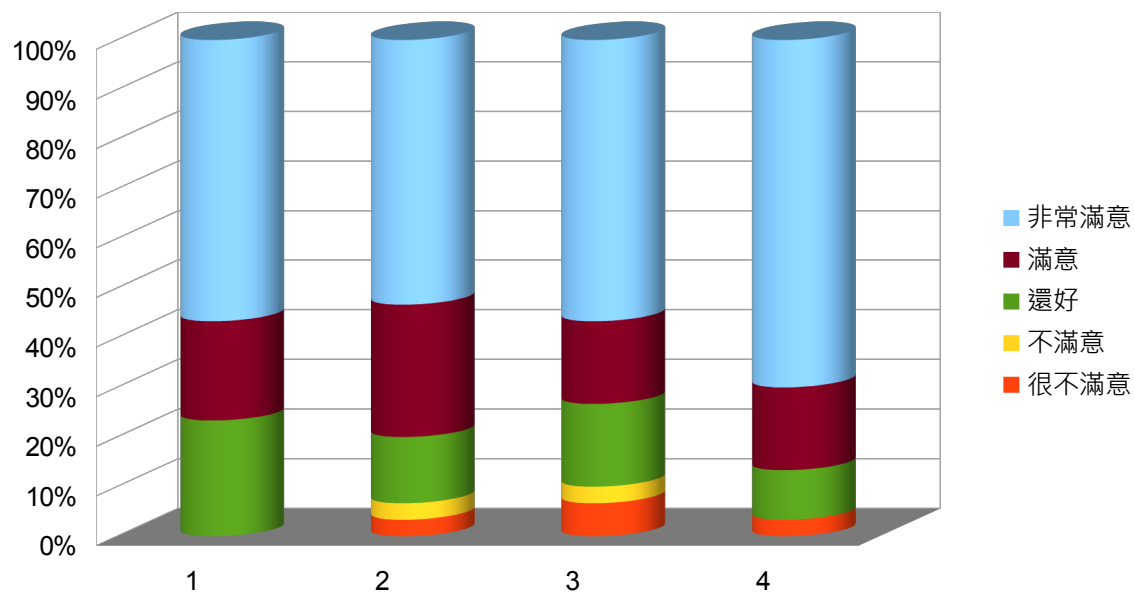
親職教育(蝶古伯特)滿意度調查-家長版

項目	很不滿意	不滿意	還好	滿意	非常滿意
1. 您是否滿意學校教育優先區辦理時間	0	0	0	0	6
2. 您是否滿意學校教育優先區講師安排	0	0	0	0	6
3. 您是否滿意學校教育優先區上課內容	0	0	0	1	5
4. 您是否滿意場地安排	0	0	0	1	5
5. 您是否滿意孩子所得技能(蝶古伯特)	0	0	0	0	6
6. 您是否滿意學校規劃之學校特色(蝶古伯特)	0	0	0	0	6



教優區發展學校特色(陶藝)滿意度調查-學生版

項目	很不滿意	不滿意	還好	滿意	非常滿意
1. 陶藝老師的教學內容, 你覺得:	0	0	7	6	17
2. 陶藝老師的教學方式, 你認為:	1	1	4	8	16
3. 陶藝教學時間安排, 你覺得:	2	1	5	5	17
4. 總體來說, 你喜歡陶藝特色課程嗎?	1	0	3	5	21



教優區發展學校特色(陶藝)滿意度調查-教師版

項目	很不滿意	不滿意	還好	滿意	非常滿意
1. 為了養成學生良好休閒及藝術素養，學校推動陶藝班研習活動，您認為：	0	0	0	1	3
2. 學校推動陶藝班研習活動，對學生參與靜態活動有幫助，您覺得：	0	0	0	1	3
3. 週三下午，本校辦理陶藝班研習活動，您覺得活動時間、流程、以及實施成效滿意嗎：	0	0	1	1	2
4. 本校教育優先區所推動的陶藝班研習活動，可以成為發展學校教育特色之意義性（階段性），您認為：	0	0	0	2	2
5. 本校教育優先區推動陶藝班研習活動，能達到激發學生潛能的目的，您覺得：	0	0	1	1	2
6. 本校教育優先區推動的陶藝班研習活動，外聘講師的教學過程、以及學校行政的大力推動，您認為：	0	0	1	1	2

