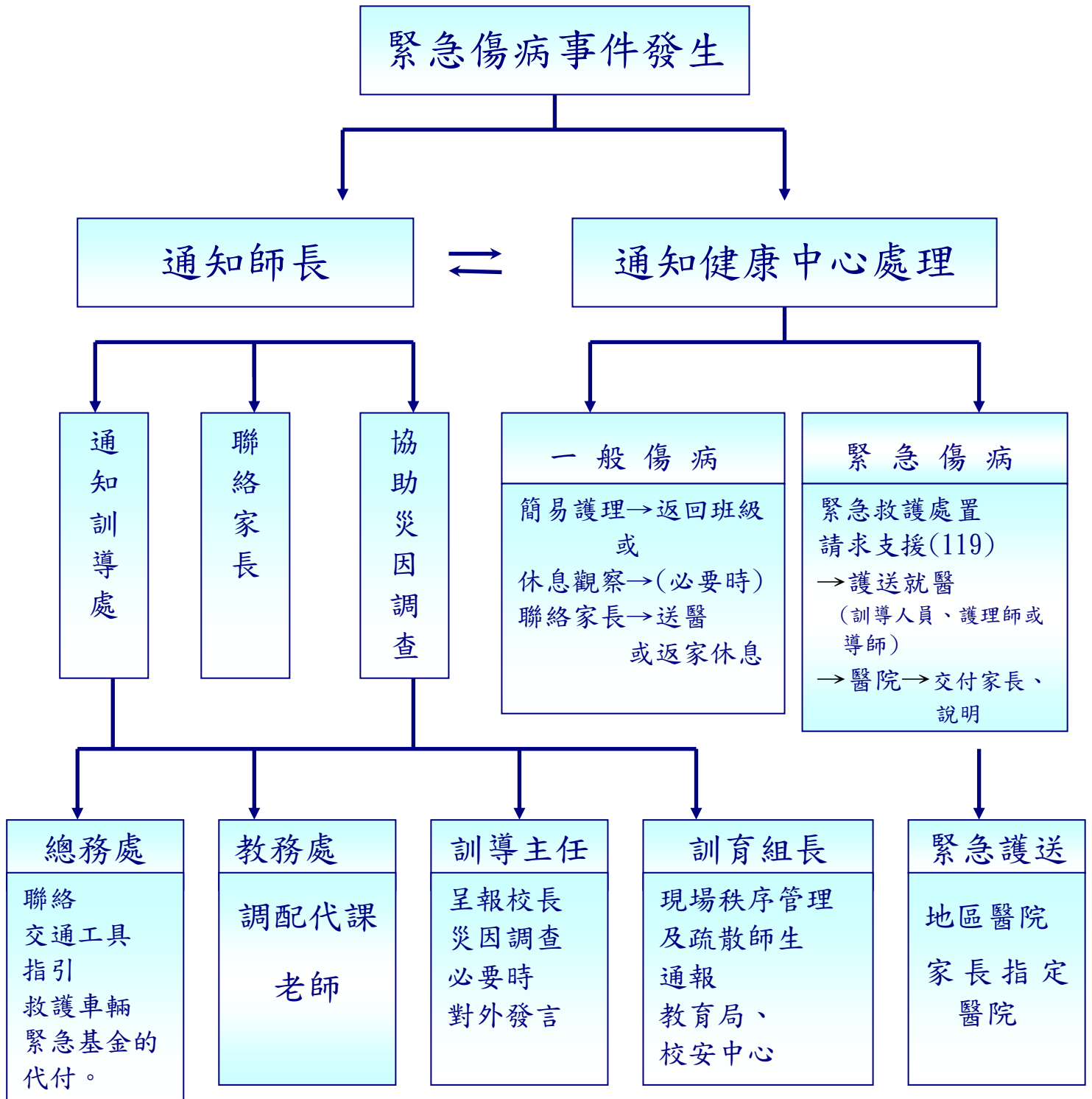


苗栗縣竹興國小學生緊急傷病處理流程

(目擊教職員工立即處置，並求救)→→



緊急護送醫院聯絡電話

署立苗栗醫院 TEL：261920
 大千醫院 TEL：357125
 弘大醫院 TEL：357125
 為恭醫院 TEL：676811
 慈祐醫院 TEL：468742

填寫傷病救護紀錄單

緊急傷病之災因調查與分析
 追蹤就醫狀況
 協助學生保險申請
 協助個案身心復健及學習輔導